

CellCor™ DPC CD User Guide

Chemically defined & Animal origin free medium for human Dermal Papilla Cells



Product Description

CellCor™ DPC CD는 인간유래 모유두세포(human dermal papilla cell)의 성장과 증식을 위한 Animal Origin Free 무혈청 화학적 조성의 배양 배지입니다. 동물/인체 유래 추출물 또는 용해물이 포함되어 있지 않으며, 합성물 또는 재조합단백질로 구성되어 있습니다. 본 제품에는 항생제가 첨가되어 있지 않습니다.

Product No.	Product	Volume	Storage	Shelf life
YSP007	CellCor™ DPC CD	500 mL	Under -20°C	12 months

Key Requirements

항 목	권 장 사 항
Antibiotics	Gentamicin or Penicillin streptomycin
Detach solution	TrypLE™ Express (Gibco)
Culture ware	Tissue Culture Flask, Plate, Cell Factory (Corning, Nunc or Falcon)
Seeding cell counts	4,000-5,000 cells/cm ²
Media volume	T25 flask (5 mL), T75 flask (15 mL), T175 flask (30-40 mL)
Cell harvest confluency	75-85% (Figure.참고)

※ *Note: CellCor™ DPC CD는 serum 성분이 없으므로, trypsin을 중화할 수 있는 성분이 없습니다. 따라서, serum 중화 단계가 필요 없는 TrypLE™ Express를 강력히 권고합니다.*

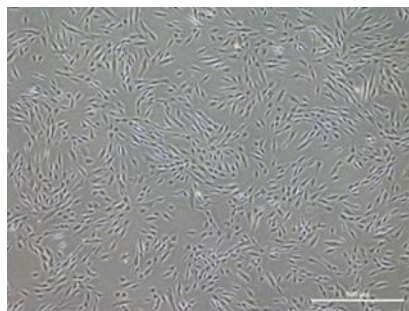
How to use CellCor™ MSC CD AOF

■ Thawing

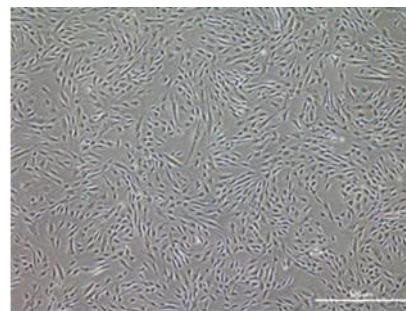
1. BSC 내부에서 CellCor™ DPC CD를 실험에 필요한 volume 만큼 분주
2. 세포가 동결되어 있는 cryovial을 37°C 항온조에서 빠르게 해동
3. 해동된 세포 현탁액 9배 volume의 CellCor™ DPC CD를 사용하여 suspension (1:9 비율)
4. 200-300xg, RT, 3-5분 조건에서 원심분리 후, 세포 pellet을 CellCor™ DPC CD로 resuspension하여 세포를 count
5. CellCor™ DPC CD를 이용하여 배양용기에 4,000-5,000 cells/cm² 로 seeding

※ Required (media volume) 참고

6. 37 °C, 5% CO₂ incubator에서 배양 (약 3-4일)
7. 세포의 confluency가 75-85%에 도달했을 시, sub-culture 진행



75%



85%

Figure. Cell Confluency

■ Sub-culture

1. 배양된 세포 (confluency 75-85%)의 배지를 제거한 후, DPBS로 washing
2. TrypLE™ Express를 사용하여 세포를 detach한 뒤 CellCor™ DPC CD로 회수
※ 현미경을 이용하여 세포가 배양용기 표면에서 완전히 떨어진 것을 확인
3. 200-300xg, RT, 3-5분 조건에서 원심분리 후, 세포 pellet을 CellCor™ DPC CD로 resuspension하여 세포를 count
4. 배양용기에 CellCor™ DPC CD를 넣은 후, 세포를 4,000-5,000 cells/cm² 로 seeding 하여 37°C, 5% CO₂ incubator에서 confluency 75-85%까지 배양

FAQ

1. 왜 Adaptation이 필요하나요?

기준에 사용하던 수립 또는 배양 배지의 영향을 최소화하고 무혈청 화학조성 배양배지 조건하에서 안정적인 세포의 부착과 배양을 위해 adaptation 과정이 필요할 수 있습니다([optional](#)).

■ Adaptation (optional)

1. 세포를 기준에 사용 중인 배지로 해동 또는 계대 배양 24시간 후, 배양액의 절반을 제거하고 CellCor™ DPC CD로 절반을 채워 배양함
2. 세포의 confluency가 75-85% (약 3-4일)에 도달했을 시, CellCor™ DPC CD만 이용하여 계대배양을 계속 진행함

2. 권장하는 flasks나 코팅제가 있나요?

일반적인 tissue culture flask (Corning, Nunc, Falcon 제품)의 사용시 별도의 코팅과정이 필요하지 않습니다.

3. Detaching Reagent는 반드시 TrypLE Express여야 하나요?

무혈청 배지의 경우 혈청성분을 포함하고 있지 않아 trypsin 활성이 강한 제품을 사용할 경우 세포에 손상을 줄 수 있습니다. 세포 손상을 최소화할 수 있는 TrypLE™ Express의 사용을 권장합니다.

4. CellCor™ DPC CD를 녹인 후 (4°C), 사용시 주의사항이 있나요?

반복적인 warming은 권장하지 않으며, 필요한 양만큼 분주하여 사용할 경우 expiry date 내 4°C에서 최대 4주 사용이 가능합니다.